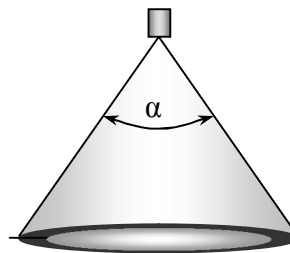
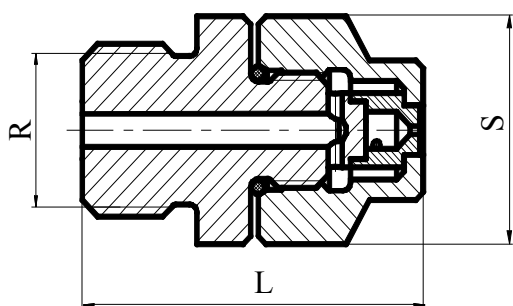


Производитель - Общемаш. Дилер - ГКНТ

Форсунки центробежные серии ТФ06

Форсунки серии ТФ06

Форсунки центробежные серии **ТФ06** имеют факел распыла типа «**полый конус**» и предназначены для распыливания воды и технических жидкостей в системах доувлажнения и кондиционирования.



Форсунки серии **ТФ06** изготавливаются из латуни **ЛС59**. По специальному запросу форсунки могут быть изготовлены из нержавеющей стали **12Х18Н10Т**

Вязкость жидкости не более $4 \cdot 10^{-6} \text{ м}^2/\text{сек}$

Расходные характеристики

α (угол раскрытия)	Тип форсунки	Расход воды (кг/час) при давлении подачи:				L	S	R
		2,0 ати	4,0 ати	6,0 ати	10,0 ати			
80°	ТФ0600	12	17	20	26	44,5	24	G 1/2"
	ТФ0601	20	28	35	45			
	ТФ0602	25	35	43	56			
	ТФ0603	40	57	68	89			