

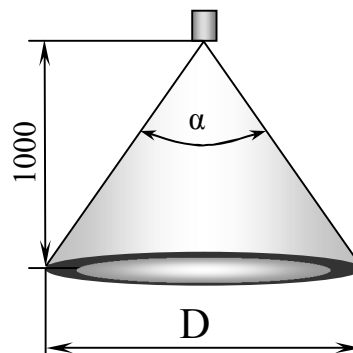
Производитель - Общемаш. Дилер - ГКНТ

**Форсунки центробежные
серии ТН
(с расходом от 450 до 2500 кг/ч)**

Форсунки серии ТН

Форсунки центробежные серии **ТН** имеют факел распыла типа «**полюй конус**» и предназначены для распыливания воды и технических жидкостей в системах доувлажнения и кондиционирования.

Форсунки серии **ТН** изготавливаются из латуни **ЛС59**. По специальному запросу форсунки могут быть изготовлены из нержавеющей стали **12Х18Н10Т**



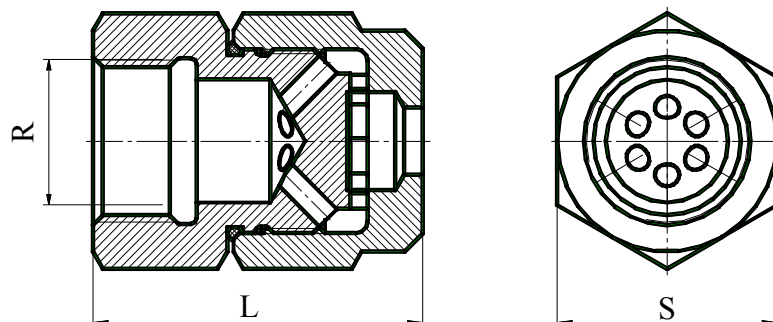
Диаметр пятна распыла D для форсунок углом раскрытия факела (α) 60°
 Вязкость жидкости не более $4 \cdot 10^{-6} \text{ м}^2/\text{сек}$

Давление, ати / Расход, кг/час	2	4	6	8	10
35	387				
50	446	597			
100	574	743	850	927	987
200	718	900	1009	1084	1140
400	874	1059	1150	1150	1150
800	1033	1150	1150	1150	1150
1600		1150	1150	1150	1150
2000			1150	1150	1150

Диаметр пятна распыла D для форсунок углом раскрытия факела 90°
 Вязкость жидкости не более $4 \cdot 10^{-6} \text{ м}^2/\text{сек}$

Давление, ати / Расход, кг/час	2	4	6	8	10
100	1474	1648			
200	1623	1800	1897	1958	1997
400	1775	1938	2000	2000	2000
800	1917	2000	2000	2000	2000
1600		2000	2000	2000	2000
2000			2000	2000	2000

Форсунки серии ТН с расходом от 450 до 2500 кг/час



α (угол раскрытия)	Тип форсунки	Расход воды (кг/час) при давлении подачи:				L	S	R
		2,0 ати	4,0 ати	6,0 ати	10,0 ати			
60°	ТН6017	424	600	735	949	54	36	G 3/4"
	ТН6018	509	720	882	1138			
	ТН6019	608	860	1053	1360			
	ТН6020	707	1000	1225	1581			
	ТН6021	849	1200	1470	1897			
	ТН6022	1025	1450	1776	2293			
	ТН6023	1202	1700	2082	2688			
90°	ТН9012	424	600	735	949	54	36	G 3/4"
	ТН9013	509	720	882	1138			
	ТН9014	608	860	1053	1360			
	ТН9015	707	1000	1225	1581			
	ТН9016	849	1200	1470	1897			
	ТН9017	1025	1450	1776	2293			
	ТН9018	1202	1700	2082	2688			