

Производитель - Общемаш. Дилер - ГКНТ

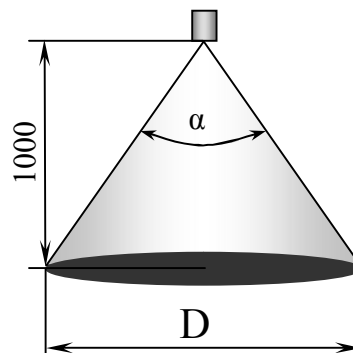
**Форсунки центробежные
серии ТС
(с расходом от 650 до 5500 кг/ч)**

Форсунки серии ТС

Форсунки центробежные серии ТС имеют факел распыла типа «заполненный конус» и предназначены для распыливания воды и технических жидкостей в системах доувлажнения и кондиционирования.

Форсунки серии ТС изготавливаются из латуни ЛС59.

По специальному запросу форсунки могут быть изготовлены из нержавеющей стали 12Х18Н10Т

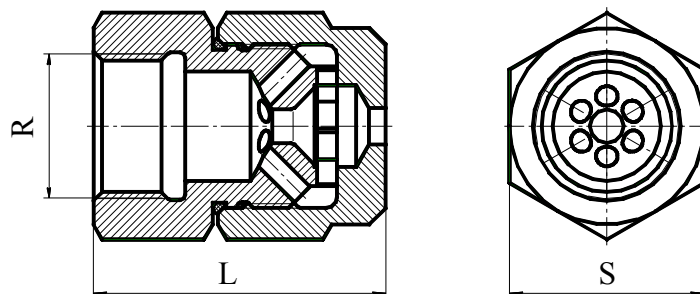


Диаметр пятна распыла D для форсунок углом раскрытия факела (α) 90°

Вязкость жидкости не более $4 \cdot 10^{-6}$ м²/сек

Давление, ати / Расход, кг/час	2	4	6	8	10
100	1275				
200	1376	1324	1248		
400	1485	1429	1347	1238	1102
800	1602	1542	1454	1336	1189
1600	1729	1665	1569	1442	1284
2000		1706	1608	1478	1315
3000		1784	1681	1545	1375
4000			1735	1595	1420
5000				1634	1455

Форсунки серии ТС с расходом от 650 до 5500 кг/час



α (угол раскрытия)	Тип форсунки	Расход воды (кг/час) при давлении подачи:				L	S	R
		2,0 ати	4,0 ати	6,0 ати	10,0 ати			
50°	ТС5017	651	920	1127	1455	54	36	G 3/4"
	ТС5018	785	1110	1359	1755			
	ТС5019	912	1290	1580	2040			
	ТС5020	1068	1510	1849	2388			
	ТС5021	1287	1820	2229	2878			
	ТС5022	1541	2180	2670	3447			
	ТС5023	1831	2590	3172	4095			
90°	ТС9014	912	1290	1580	2040	54	36	G 3/4"
	ТС9015	1089	1540	1886	2435			
	ТС9016	1287	1820	2229	2878			
	ТС9017	1499	2120	2596	3352			
	ТС9018	1754	2480	3037	3921			
	ТС9019	2143	3030	3711	4791			
	ТС9020	2454	3470	4250	5487			